

TERVETULOA LÄNSIRATIKOIDEN YRITYSTILAISUUTEEN!

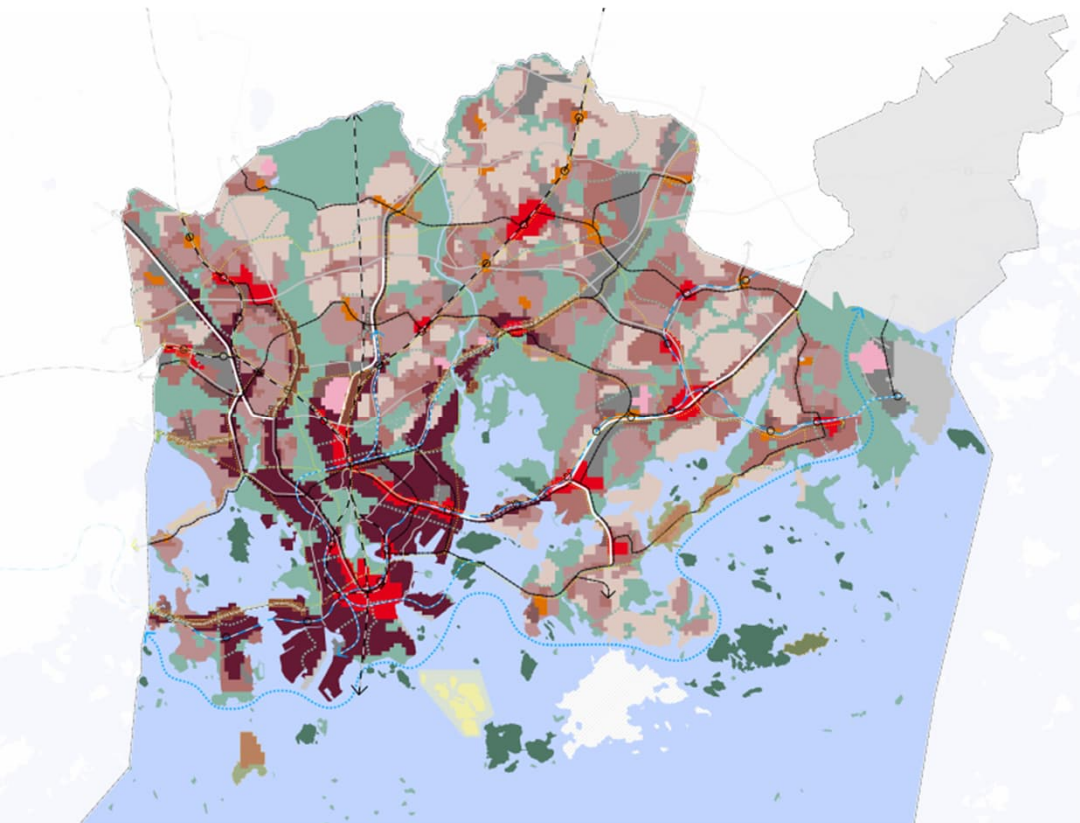
Töölön kirjasto 1.4.2026

OHJELMA

- 8:30 Projektin esittely
- 8:40 Yritysten ja projektin välinen vuorovaikutus
- 8:45 Rakentamisen aikataulu ja aloituskohteet
- 9:00 Työnaikaiset liikennejärjestelyt
- 9:10 Runeberginkadun ja Topeliuksenkadun suunnitelmat
- 9:20 Töölöntorin suunnitelmat
- 9:30 Pienryhmäkeskustelut
- 10:00 Tilaisuus päättyy

LÄNSIRATIKAT

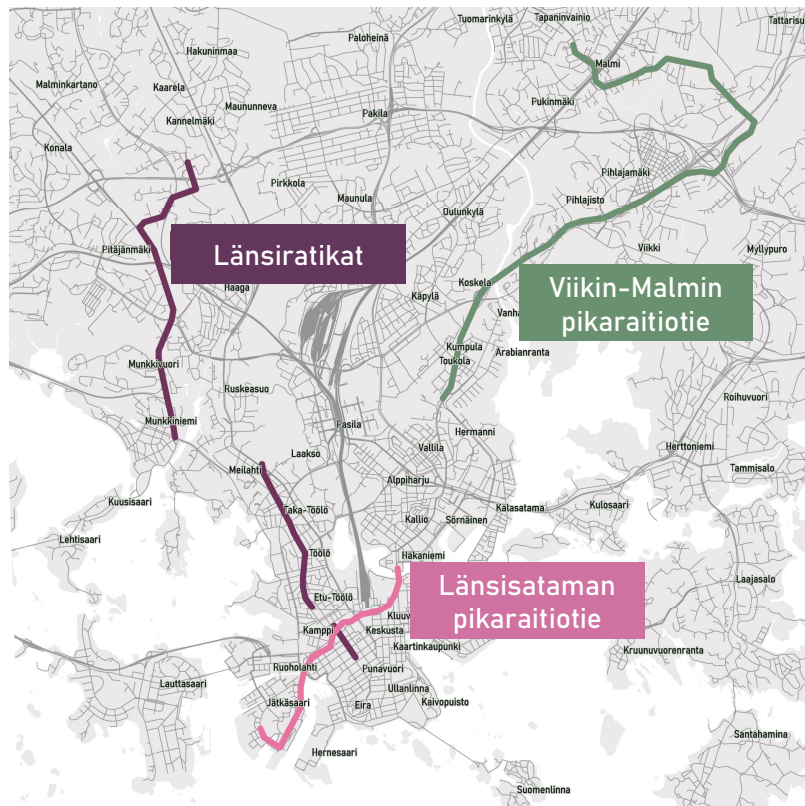
STRATEGISET LÄHTÖKOHDAT



Yleiskaava 2016

- Helsinki on kasvava kaupunki (+10 200 asukasta v. 2023)
- Kaupunkirakenne kehittyy raideliikenteen verkostoon tukeutuen
- Kestäviä liikennemuotoja edistetään määrätietoisesti

MIKÄ ON INFRAOHJELMA HELSINKI?



Infraohjelma Helsinki on kolmen projektin kokonaisuus, jossa suunnitellaan ja rakennetaan tulevaisuuden kaupunkiympäristöä Länsi-, Koillis- ja Pohjois-Helsingin sekä kantakaupungin alueilla.

Infraohjelma Helsingin tilaajaosapuolet ovat Pääkaupunkiseudun Kaupunkiliikenne Oy, Helsingin kaupunki ja HSY.

Palveluntuottajaosapuolet ovat Destia, WSP, YIT, NRC, Sitowise ja Sweco.

A grayscale architectural rendering of a city street. In the center, a modern tram is moving along tracks. To the left, there are parked cars and a person on a bicycle. To the right, a bus stop is visible with several people waiting. The background shows trees and buildings. The overall scene is presented in a desaturated, monochromatic style.

Raitiotieprojektit eivät ole koskaan pelkkiä
raitiotieprojekteja, vaan samalla luodaan
muutakin kaupunki-infrastruktuuria

OHJELMAN VASTUULLISUUSTAVOITTEET



Hiilitietoinen



Hallinnollisesti ja
taloudellisesti läpinäkyvä



Luontopositiivinen



Hyvinvointia lisäävä

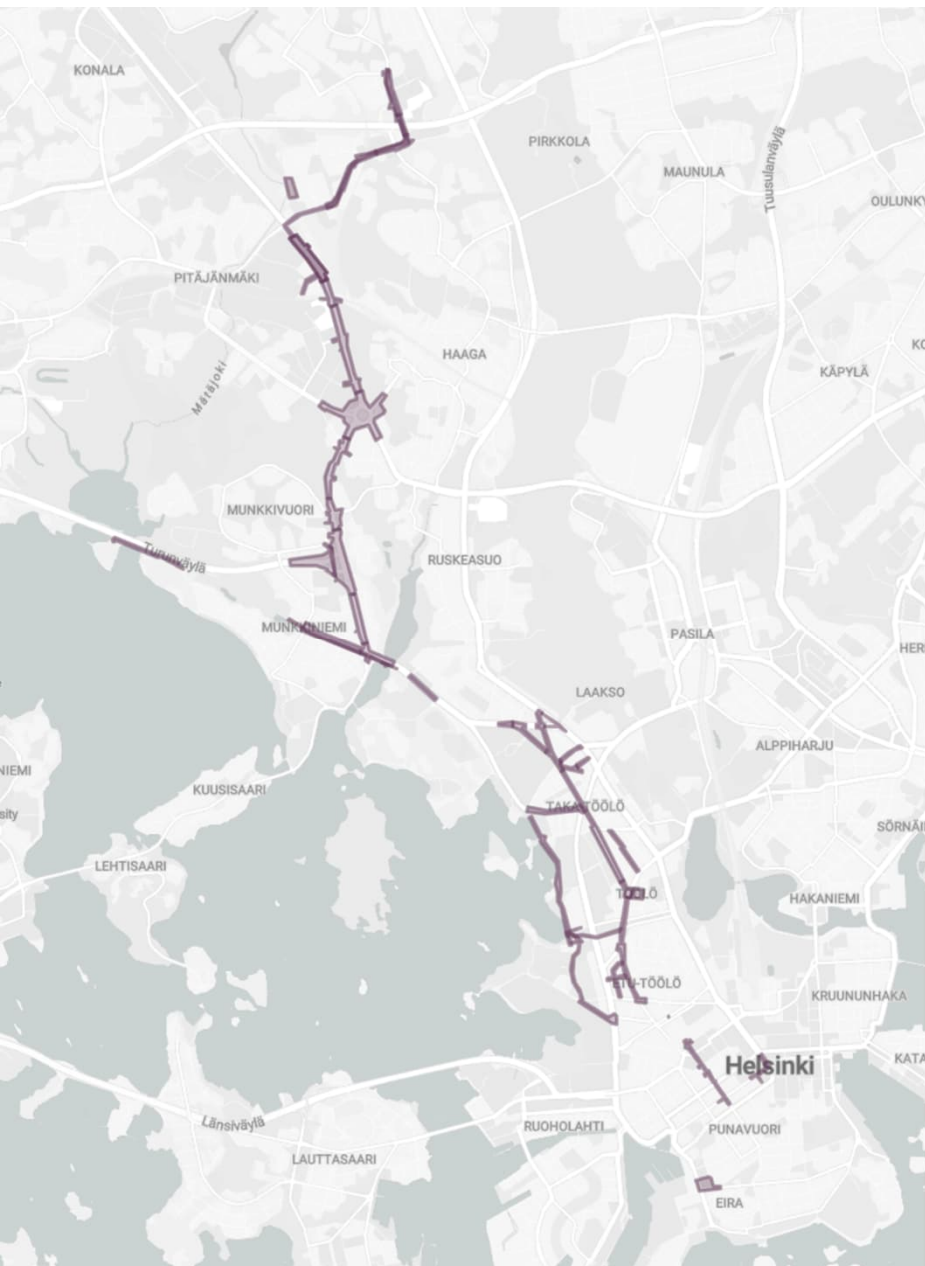


Resurssiviisas



Tulevaisuuden tarpeet
huomioiva





PROJEKTIN SISÄLTÖ

Länsiratikat-projektissa toteutettavat investoinnit:

- Uudet raitiotieosuudet ja niihin liittyvä katurakentaminen
 - Huopalahdentie, Haagan ympyrä, Vihdintie, Kaupintie, Kantelettarentie
 - Topeliuksenkatu, Runeberginkatu, Fredrikinkatu
- Katualueiden perusparannuksia
 - Munkkiniemen puistotie
 - Töölöntorin uudistus
- Pyörätieverkon investointeja
 - Munkkiniemenbaana pl. Humallahden siltaosuus
 - Pitäjänmäenbaanan länsiosat
 - Linnankoskenkatu välillä Paciuksenkatu – Topeliuksenkatu
- Kunnallisteknisten verkostojen saneerausta ja rakentamista

RAITIOLINJAT

Keskeiset raitiolinjojen muutokset:

- Uusi pikaraitiolinja 14 keskustasta Kannelmäkeen
- Linja 13 jatkuu Pasilasta Munkkivuoreen
- Uusi raitiolinja 5 Eirasta Meilahteen
- Linja 4 siirtyy kulkemaan Topeliuksenkadun ja Runeberginkadun kautta



LÄNSIRATIKAT LUKUINA

Pikaraitiolinjan 14 pituus

10.5 km

Uusi pikaraitiotien rataosuus

5.5 km

Kantakaupungin uudet rataosuudet

2.3 km

Peruskorjattavaa raitiotietä

0.9 km



YRITYSTEN JA PROJEKTIN VÄLINEN VUOROVAIKUTUS

VUOROVAIKUTUS JA OSALLISTUMINEN

Jatkuva vuorovaikutus projektin kanssa

- Tilaisuudet tarpeen mukaan
- Palautesovellus:
<https://infraohjelmahelsinki.sitowise.com/palaute>
- Liity yrityslistalle:
<https://destia-oy-lv.creamailer.fi/survey/cj9pkiyrke90s>

YHTEISTYÖ YRITYSTEN KANSSA

1. Haittojen minimoiminen
2. Haasteiden ja tarpeiden kuuleminen
3. Ratkaisujen etsiminen
4. Näkyvyys ja ideat

RAKENTAMISEN AIKATAULU JA ALOITUSKOHTEET

RAKENTAMISAIKA JA ALOITUSKOHTEET

Rakentaminen alkaa kantakaupungissa seuraavissa kohteissa:

- Linnankoskenkatu 6-12/2026
- Messeniuksenkatu, Päivärinnankatu, Stenbäckinkatu 8-12/2026
- Töölönkatu 6-10/2027
- Ilmarinkatu 5-8/2026
- Hesperia: kunnallistekniset työt ja Merikannontien oikaisu 5/2026-5/2027

Eri osuuksien suunniteltuja rakentamisaikoja

- Runeberginkatu 8/2026-12/2027
- Topeliuksenkatu 4/2027-5/2028 (pohjoisosa), 4/2028-10/2029 (eteläosa)
- Töölöntori 4-12/2028
- Fredrikinkatu 3/2027-9/2029 (vaiheittain)

RAKENTAMINEN 2026

LINNANKOSKENKATU, MESSENIUKSENKATU, STENBÄCKINKATU & PÄIVÄRINNANKATU

Työvaiheet

- Kunnallistekniikan rakentaminen
- Johtosiirrot
- Louhintaa
- Työnaikaista tuentaa (Ponttiseinä)
- Katu- ja viherrakentamista
- Valaistuksen uusiminen
- Pysäköintipaikkojen rakentaminen Stenbäckinkadulle, Messeniuksenkadulle & Päivärinnankadulle

Aikataulu

- Linnankoskenkatu 6/2026-12/2026
- Messeniuksenkatu, Stenbäckinkatu, Päivärinnankatu 8/2026-12/2026



ILMARINKATU

Työvaiheet

- Kuivatuskaivojen muutokset
- Risteysaluiden kavennukset ja korotukset
- Reunakivi ja maatiilien asennustöitä
- Pysäköintipaikkojen maalaukset

Aikataulu

- 5-8/2026



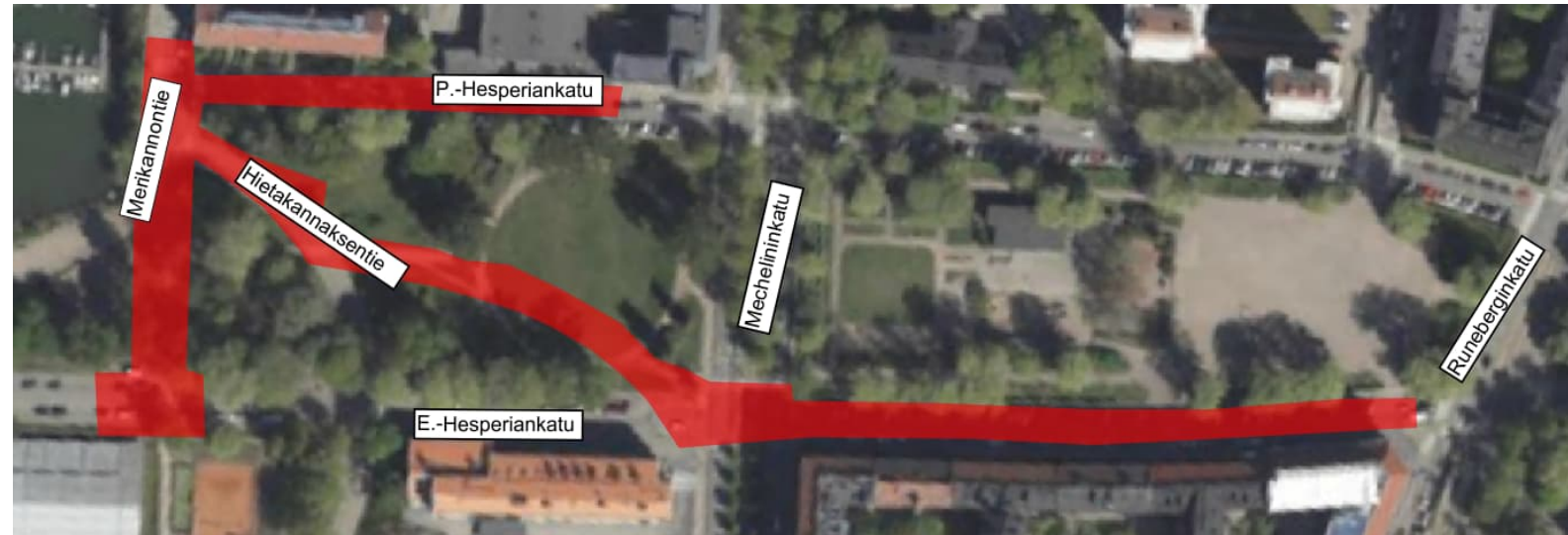
HESPERIA JA MERIKANNONTIE

Työvaiheet

- Kaukolämmönsiirto
- Kaapelisuojaputkien siirtoja
- Pontitus
- Louhinta
- Vesihuolto
- Katurakentaminen
- Valaistuksen rakentaminen

Aikataulu

- 5/2026-5/2027



RUNEBERGINKATU

- Aloitus 31.8.2026, kun raitiotieliikenteen katko alkaa
- Toteutetaan vaiheittain puoli kerrallaan

Työvaiheet

- Kaivannontuenta (Pontitus)
- Vesihuolto
- Kaapelisuojaputkien siirtoja
- Kaasu
- Kadunrakentaminen



RAKENTAMINEN 2027

TOPELIUKSENKATU (STENBÄCKINKATU-TUKHOLMANKATU)

Työvaiheet

- Kunnallistekniikan rakentaminen
- Johtosiirrot
- Louhintaa
- Työnaikaista tuentaa (Ponttiseinä)
- Katu- ja viherrakentamista
- Valaistuksen uusiminen
- Raitiotien rakentaminen
- Sähkötekniset järjestelmät

Aikataulu: 4/2027-5/2028

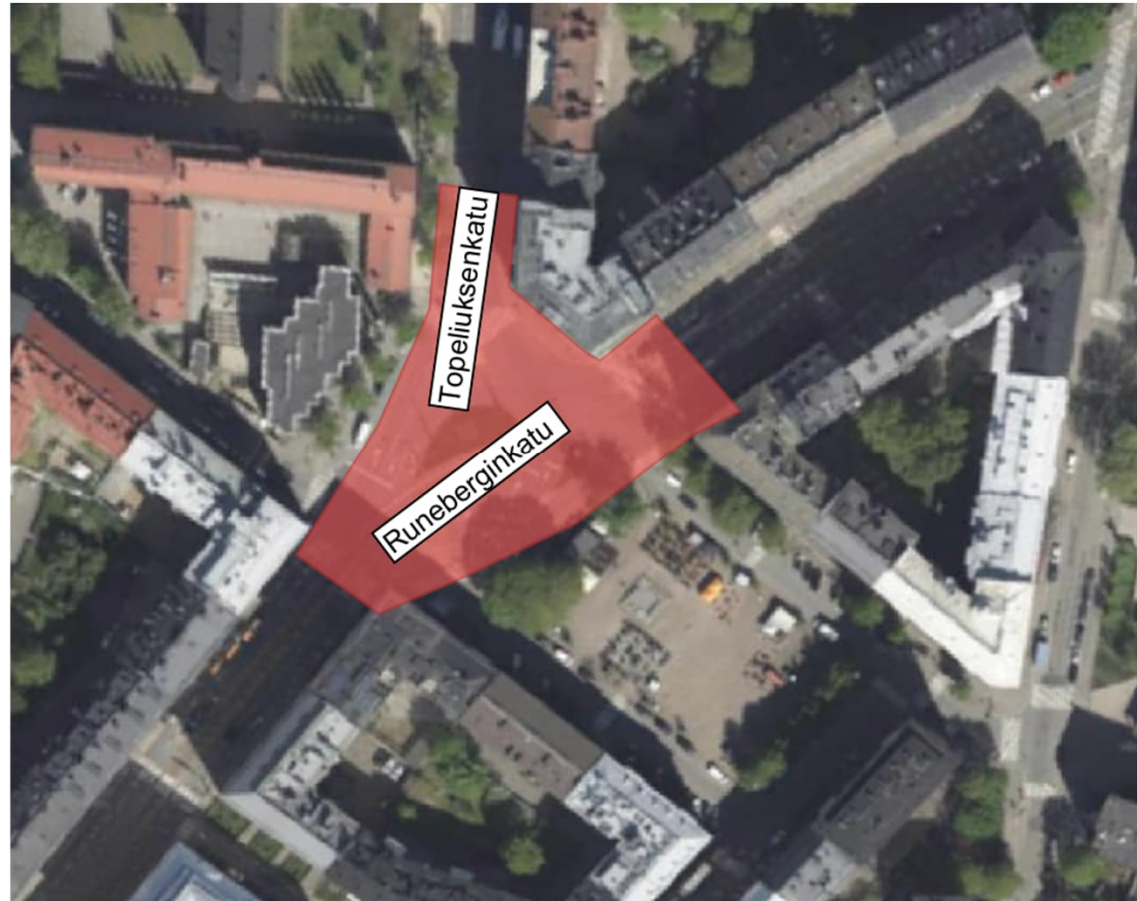


RUNEBERGINKADUN & TOPELIUKSENKADUN KOLMIO

Työvaiheet

- Kunnallistekniikan rakentaminen
- Johtosiirrot
- Louhintaa
- Työnaikaista tuentaa (Ponttiseinä)
- Katu- ja viherrakentamista
- Valaistuksen uusiminen
- Raitiotien rakentaminen
- Sähkötekniset järjestelmät

Aikataulu: 4/2027-12/2027



MUNKKINIEMEN BAANA

Työvaiheet

- Baanan rakentaminen
- Katu- ja viherrakentamista
- Valaistuksen uusiminen
- Pieniä kunnallisteknisiä töitä

Aikataulu: 2027-2028



TÖÖLÖNKATU

Työvaiheet

- Kuivatuksen rakentaminen
- Louhintaa
- Työnaikaista tuentaa (Ponttiseinä)
- Katu- ja viherrakentamista
- Pysäköintipaikkojen rakentaminen

Aikataulu: 6/2027-10/2027



RUNEBERGINKATU

Työvaiheet

- Vesihuollon rakentaminen
- Kaukolämmönsiirto
- Louhinta
- Katurakentamista
- Ratiotien rata- ja sähkötyöt
- Nurmikivitöitä

Arvioitu valmistuminen 12/2027



MUNKKINIEMENBAANA (HIETAKANNAKSENTIE)

Työvaiheet

- Hietakannaksentien muuttaminen pyöräkaduksi
- Katu- ja viherrakentamista
- Valaistuksen uusiminen
- Pieniä kunnallisteknisiä töitä
- Pieniä pysäkkimuutoksia Hietalahdenkadulla

Aikataulu: 2027-2028



RAKENTAMINEN 2028

PACIUKSENKATU

Työvaiheet

- Raitiotiepysäkkien siirrot
- Ratarakenteen uusiminen
- Vesihuollon saneeraus

Aikataulu: Kesä 2028



TOPELIUKSENKATU (STENBÄCKINKATU-RUNEBERGINKATU)

Työvaiheet

- Kunnallistekniikan rakentaminen
- Johtosiirrot
- Louhintaa
- Työnaikaista tuentaa (Ponttiseinä)
- Katu- ja viherrakentamista
- Valaistuksen uusiminen
- Raitiotien rakentaminen
- Sähkötekniset järjestelmät

Aikataulu: 4/2028-10/2029



TÖÖLÖNTORI

Työvaiheet

- Katujen kunnallistekniikan saneeraus
- Työnaikaista tuentaa (Ponttiseinä)
- Katu- ja viherrakentamista
- Valaistuksen uusiminen
- Torin pintarakenteiden uusiminen

Aikataulu: 4/2028-12/2028



RAKENTAMINEN 2029

MANNERHEIMINTIEN KOLMIO

Työvaiheet

- Kunnallistekniikan rakentaminen
- Johtosiirrot
- Louhintaa
- Työnaikaista tuentaa (Ponttiseinä)
- Katu- ja viherrakentamista
- Valaistuksen uusiminen
- Raitiotien rakentaminen
- Sähkötekniset järjestelmät

Aikataulu: 4/2029-10/2029



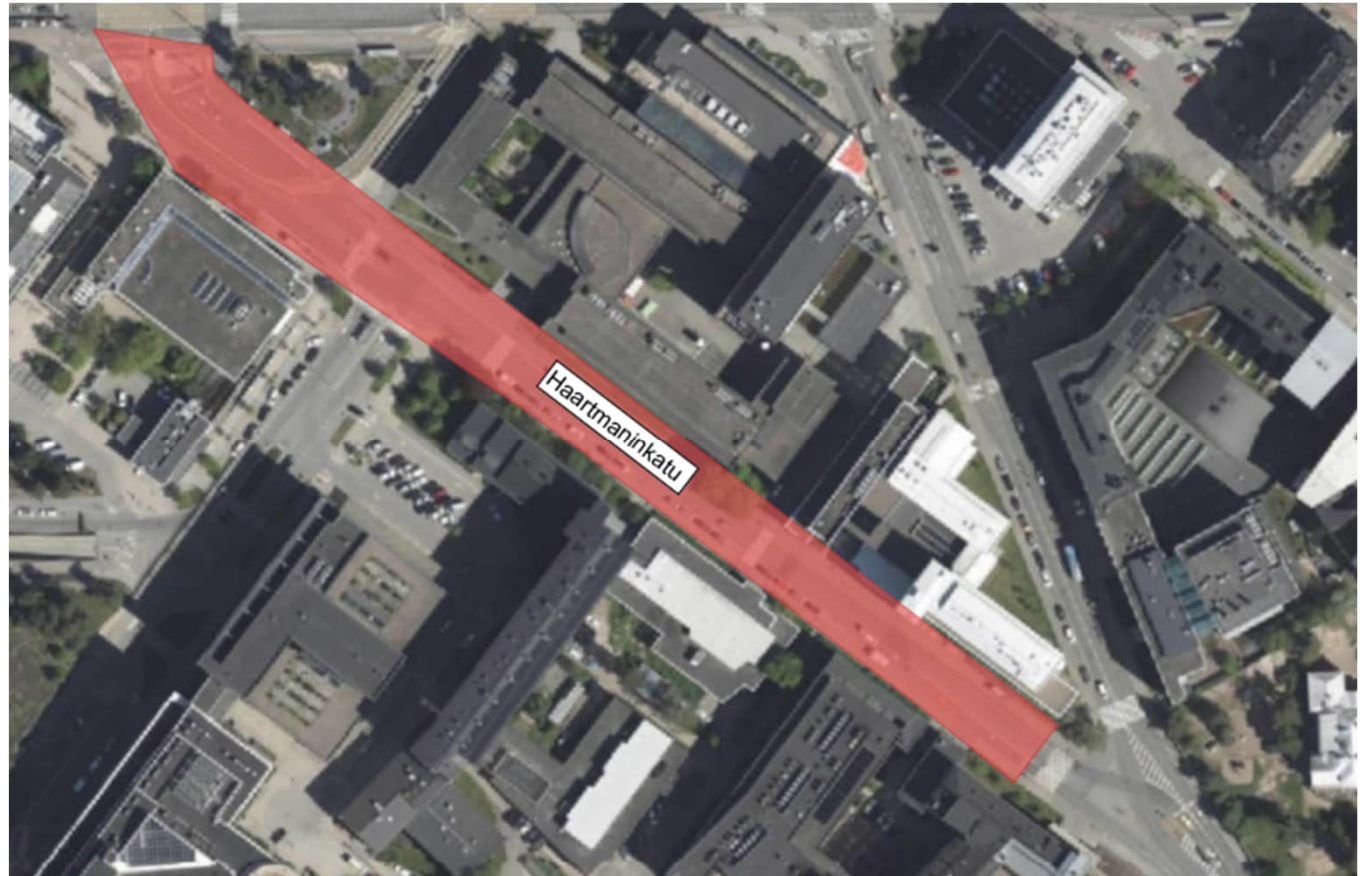
HELSINKI

HAARTMANINKATU

Työvaiheet

- Kunnallistekniikan rakentaminen
- Johtosiirrot
- Louhintaa
- Työnaikaista tuentaa (Ponttiseinä)
- Katu- ja viherrakentamista
- Valaistuksen uusiminen

Aikataulu: 4/2029-12/2029

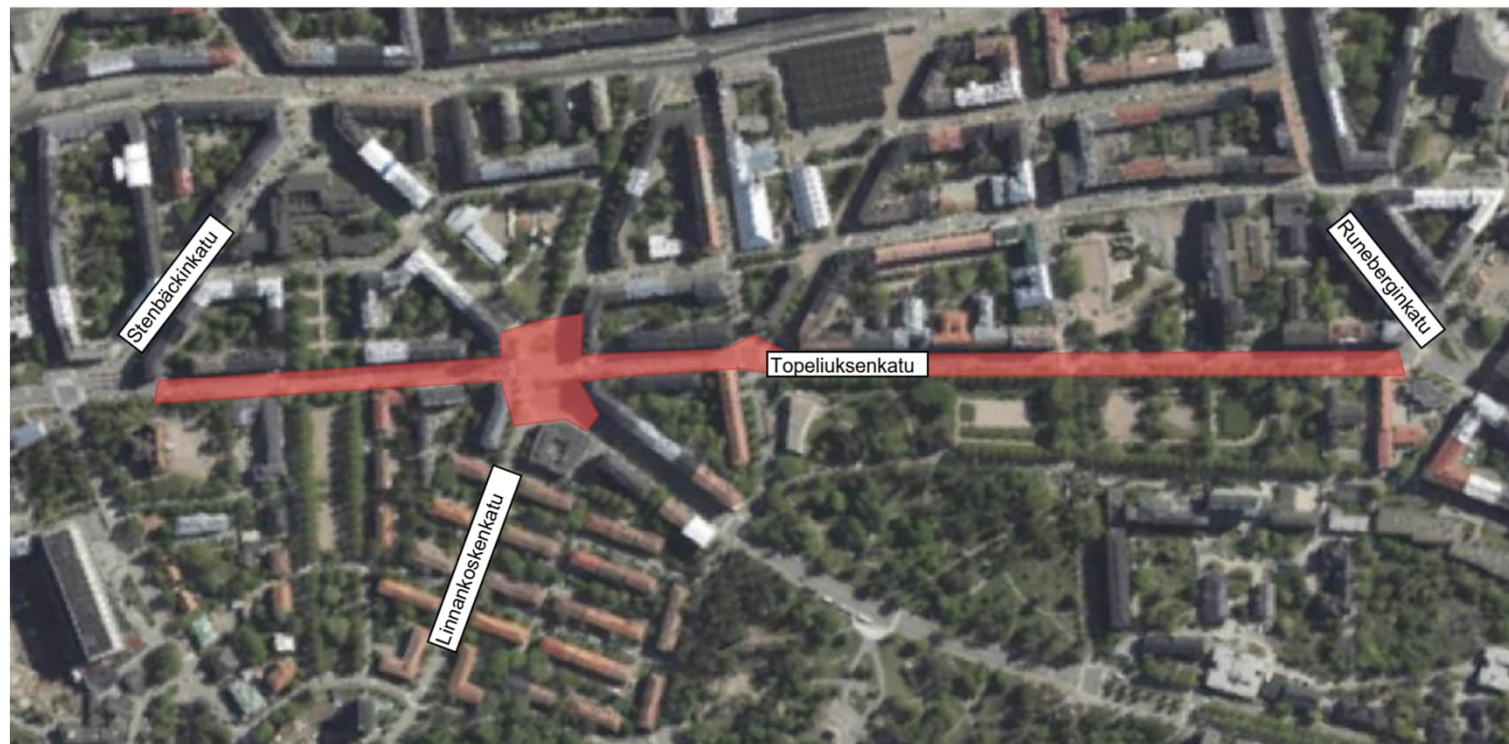


TOPELIUKSENKATU (STENBÄCKINKATU-RUNEBERGINKATU)

Työvaiheet

- Kunnallistekniikan rakentaminen
- Johtosiirrot
- Louhintaa
- Työnaikaista tuentaa (Ponttiseinä)
- Katu- ja viherrakentamista
- Valaistuksen uusiminen
- Raitiotien rakentaminen
- Sähkötekniset järjestelmät

Aikataulu: 4/2028-10/2029



TYÖNAIKAISET LIIKENNEJÄRJESTELYT

MITEN LASTAUS ONNISTUU TYÖMAAN AIKANA?



- Lastaus-/kuormauspaikkoja voidaan osoittaa sivukaduille, rajaamalla nykyisiä pysäköintipaikkoja pois käytöstä.
- Toimintatapa noudattaa pitkälti lopputilanteen mukaista järjestelyä.

MITEN VÄLTETÄÄN TILAPÄISILLÄ REITEILLÄ IHMISTEN KULKUREITTIEIN OHJAUTUMINEN POIS LIIKKEIDEN EDUSTALTA, MIKÄ AIHEUTTAA HAITTAA VÄHENTÄMÄLLÄ SPONTAANIA POIKKEAMISTA LIIKKEISIIN?



- Lähtökohtaisesti kadun suuntaiset jalankulkuyhteydet pidetään käytössä, esim. Runeberginkadun ja Topeliuksenkadun osalta, lyhyitä poikkeuksia lukuun ottamatta.
- Nykyisten liittymien ja suojateiden läheisyydessä pyritään pitämään kadun ylitysmahdollisuudet myös työnaikaisesti, vähintään liittymän toisella puolella.
- Opastetaan reitit lähimmille suojateille.

SULJETAANKO JOKU KATU KOKONAAN TYÖMAAN AJAKSI?



- Linnankoskenkatu suljetaan läpiajoliikenteeltä välillä Stenbäckinkatu – Valhallankatu 1.6.-9.8. väliseksi ajaksi, jonka jälkeen liikenne on yhdellä kaistalla kaupungista pois syyskuun loppuun asti.
- Yksittäisiä pienempiä liittymiä tullaan hetkellisesti sulkemaan työn aikana.
- Lopputilanteessa suljettavat liittymät tullaan sulkemaan työnaikaisesti mm. Museokatu Runeberginkadun päistä. Lopputilanteen suuntaisliittymiä tullaan ottamaan käyttöön työnaikaisesti.

MILLOIN ON RATIKKAKATKO RUNEBERGINKADULLA?



- 09/26–12/27 katkon aikana linjat 1 ja 2 siirtyvät kulkemaan Runeberginkadun sijaan Mannerheimintietä pitkin. Linja 8 liikennöi Arabian ja Oopperan välillä.

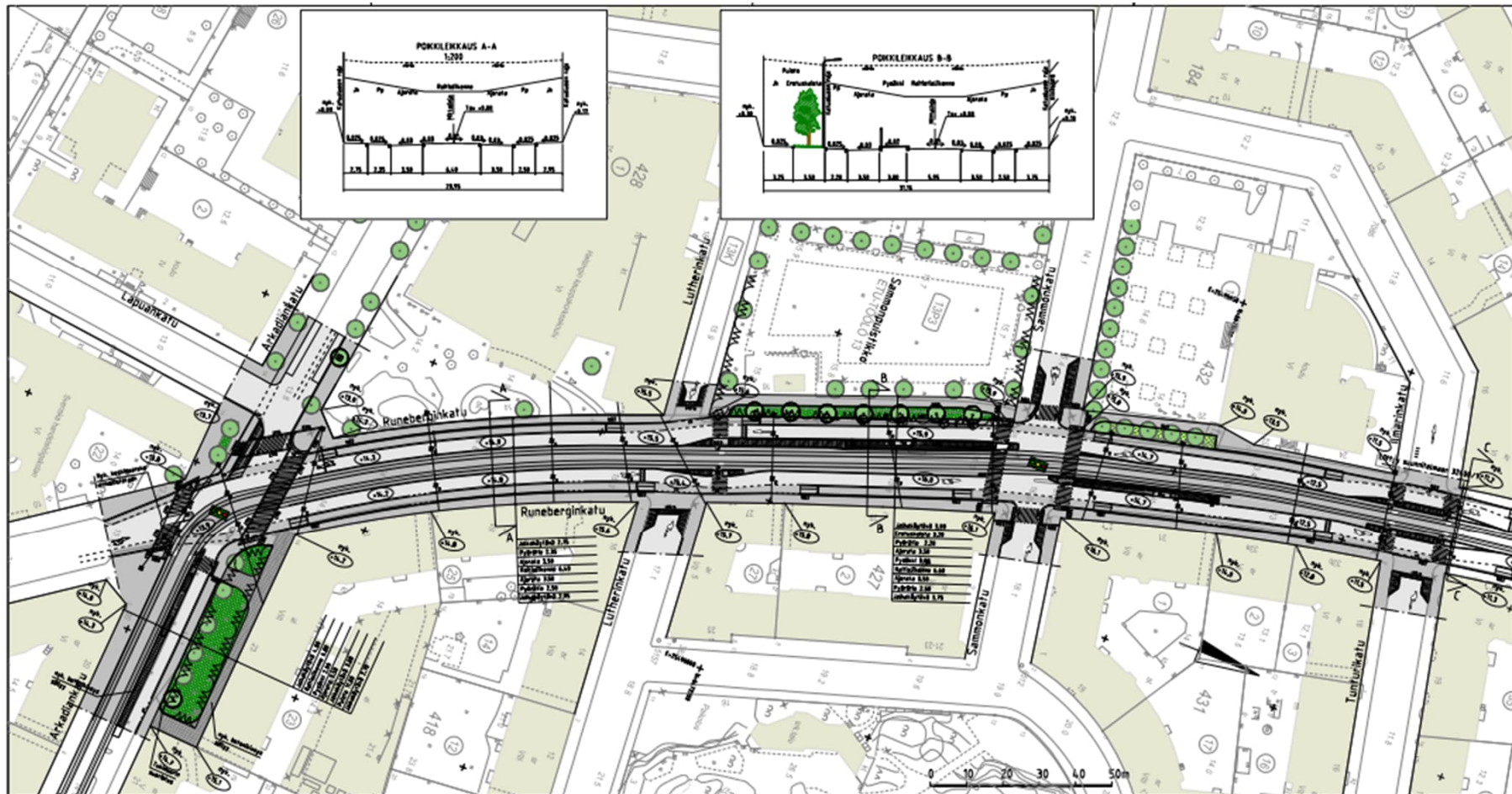
PARKLETIT



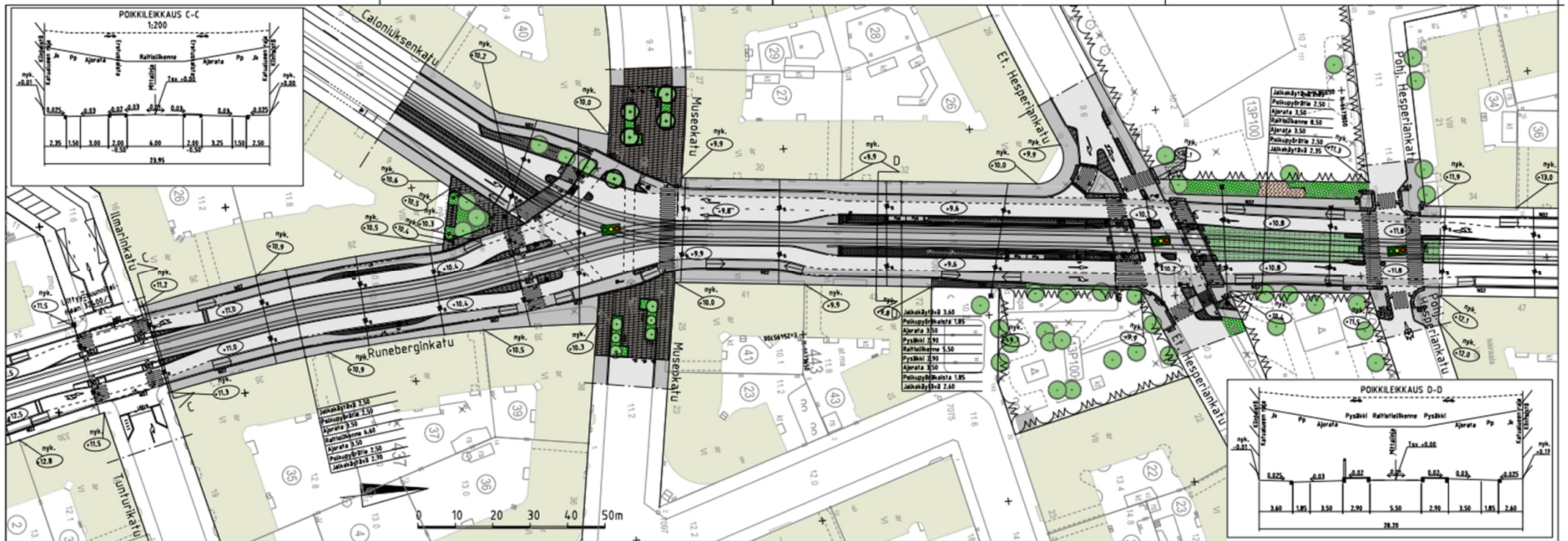
- Katualueelta vuokratut terassitilat tulee poistumaan vaiheittain käytöstä. Tarkastelu tehdään jokaisena vuonna erikseen.
- Ilmarinkadulla ja Messeniuksenkadulla sijaitsevat terassit voivat olla käytössä elokuun loppuun.

RUNEBERGINKADUN JA TOPELIUKSENKADUN SUUNNITELMAT

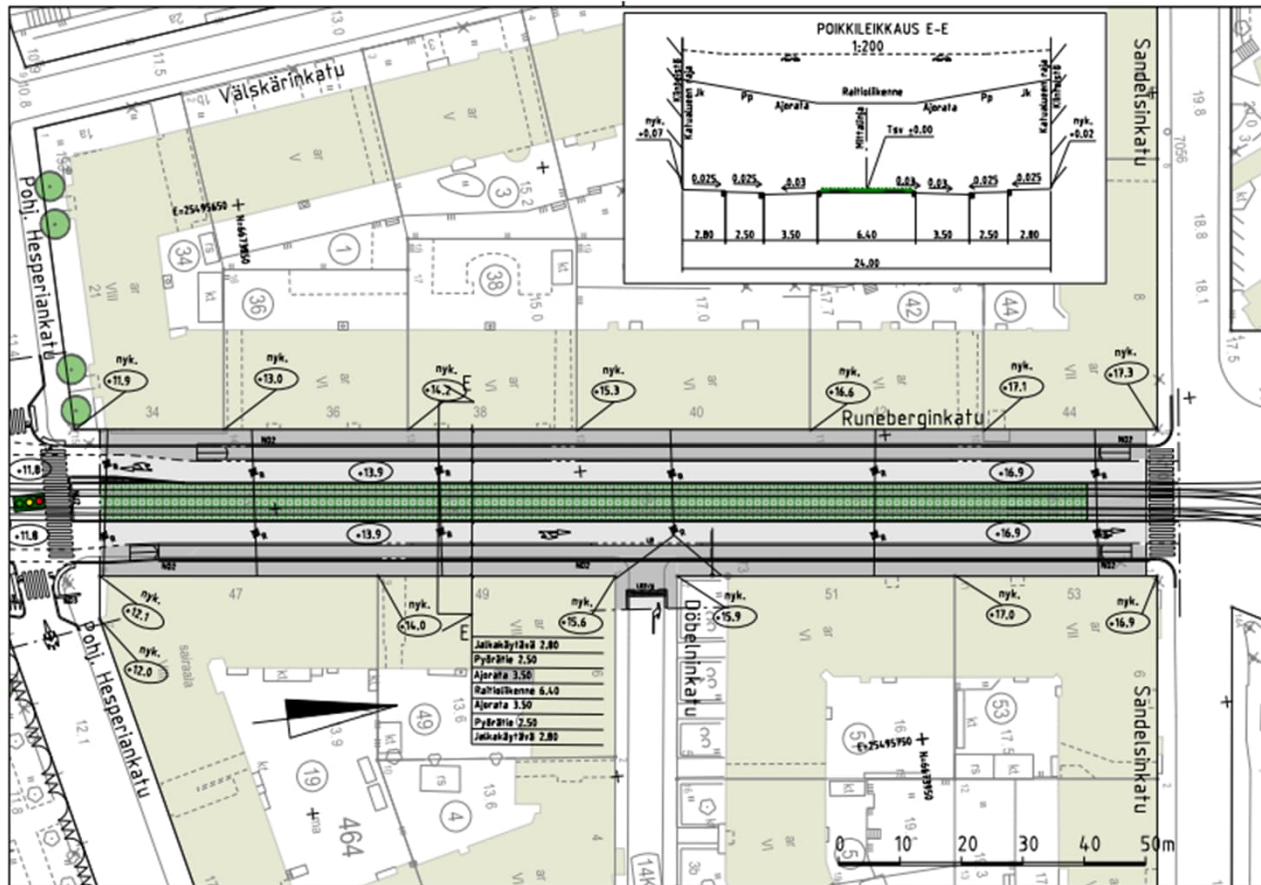
RUNEBERGINKATU



RUNEBERGINKATU

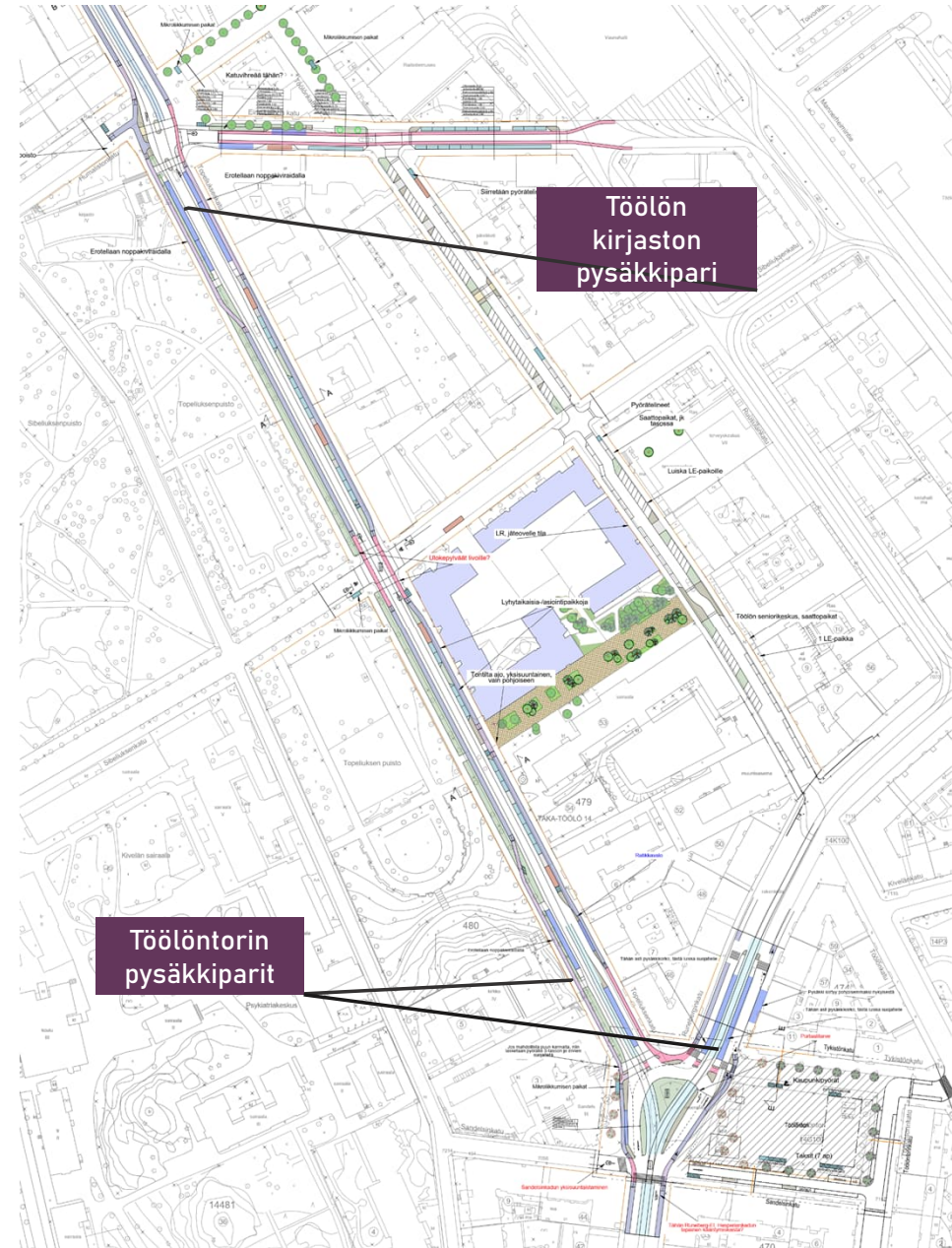
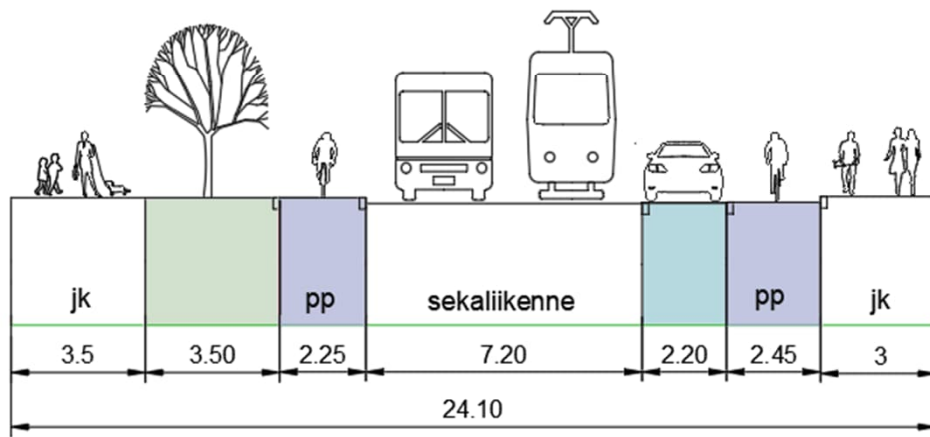


RUNEBERGINKATU

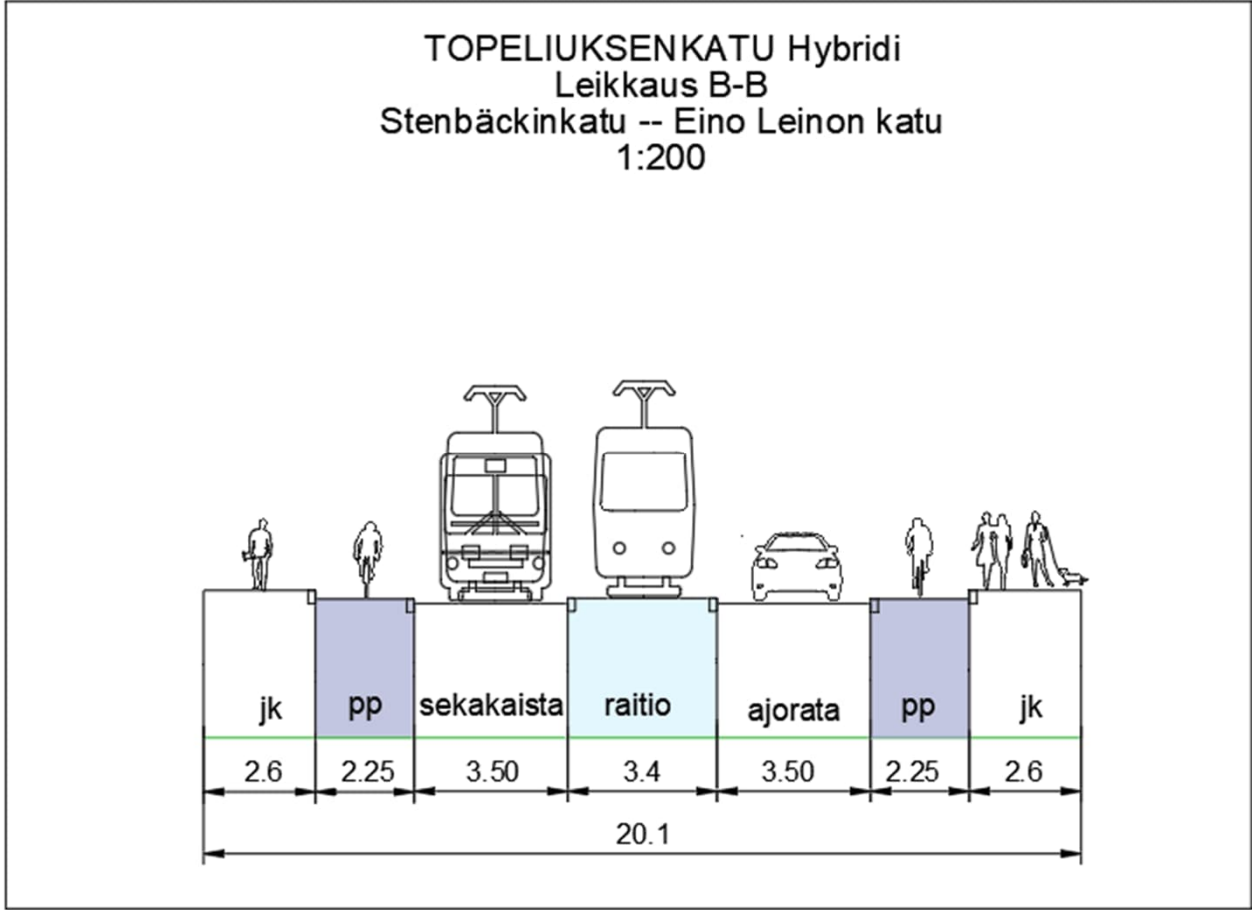


TOPELIUKSENKATU ETELÄ

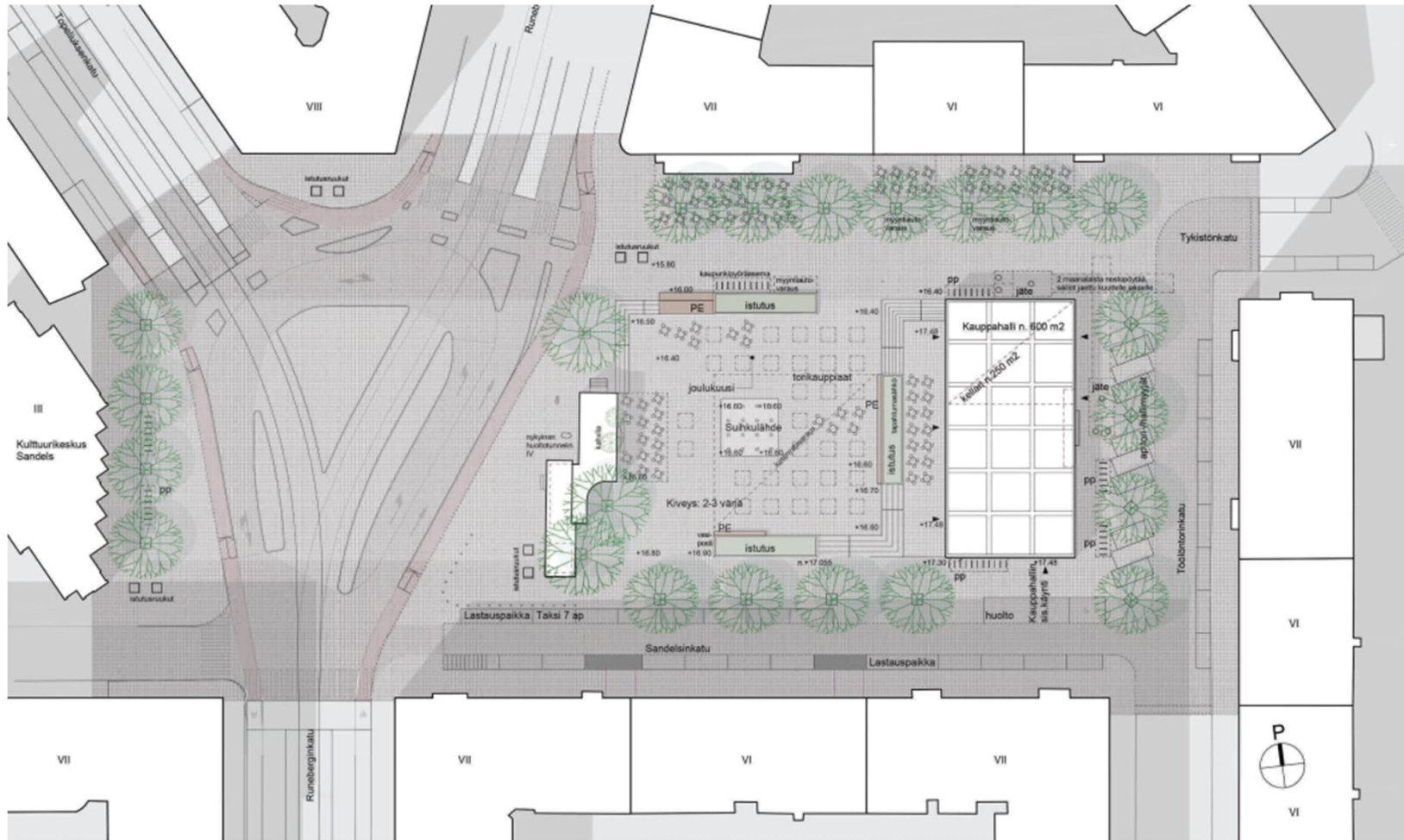
TOPELIUKSENKATU Sekaliikenne
Leikkaus A-A
Töölönkirjasto-Töölöntori
1:200



TOPELIUKSENKATU KESKI



TÖÖLÖNTORIN SUUNNITELMAT



ASEMAPIIRUSTUS 1:500

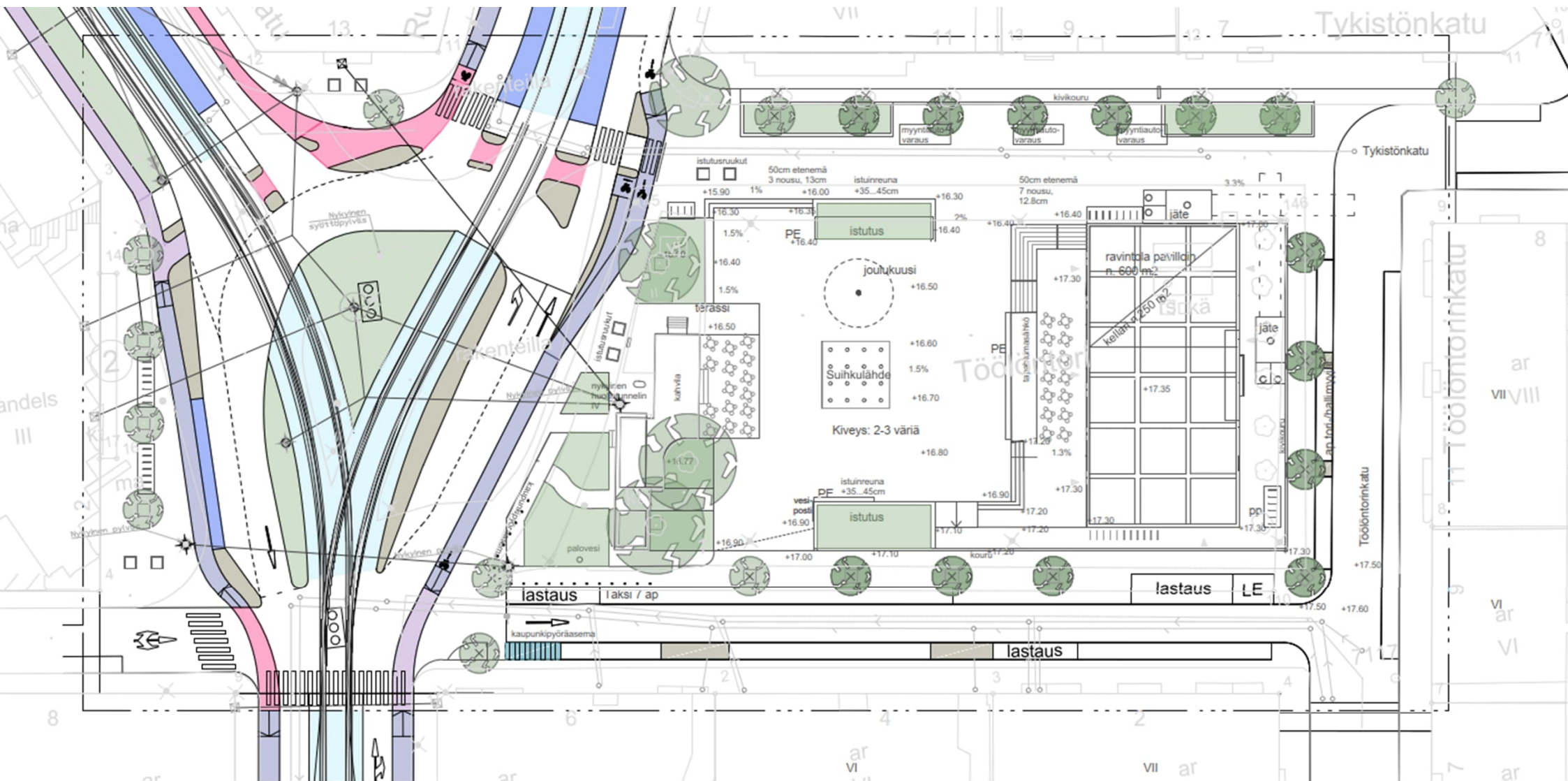


Töölöntori, asemakaavan viitesuunnitelma, 16.4.2021

KONKRET

TÖÖLÖNTORIN VIITESUUNNITELMAT V.2021





TÖÖLÖNTORIN ALUSTAVAT SUUNNITELMAT

PIENRYHMÄKESKUSTELU

~30MIN

Miten voimme teidän näkökulmasta minimoida haitat rakentamisen aikana ja varmistaa saavutettavuus, huolto- ja lastaustarpeen?

Onko teillä toiveita terassipaikoille työmaan valmistuttua?

Minkä asioiden suhteen toivotte hankkeen olevan mahdollisimman läpinäkyvä?

KIITOS OSALLISTUMISESTA! SEURAA MEITÄ NÄISSÄ KANAVISSA:



www.infraohjelmahelsinki.fi/



[Infraohjelmahelsinki](#)



[Lansiratikat](#)
[Länsisataman pikaraitiotie](#)



[Lansiratikat](#)

Lähetä meille palautetta osoitteessa:
<https://infraohjelmahelsinki.sitowise.com/palaute>